

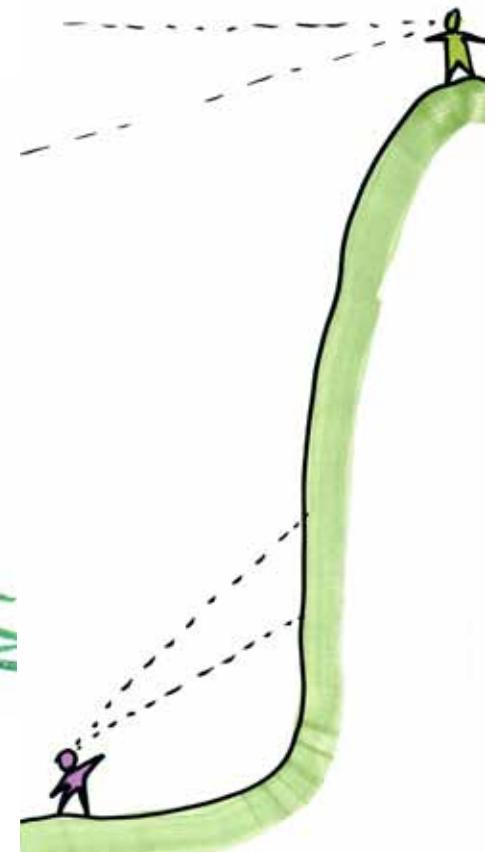
# Sächsische Symposien zur Schulentwicklung

## Schulische Qualität messen – sichern – anerkennen

04. – 05. September 2009



DER BESTE  
PLATZ, WO ICH  
JETZT SEIN  
MÖCHTE





4.9.2003

# EXTERNE EVALUATION IN DEN DEUTSCHEN BUNDESLÄNDERN

DR. RÜRUP

Strategien des Messens und des Anerkennens

Externe Evaluation machen alle!  
Sie unterscheiden sich in

- Anerkennung
- Feedback
- Strategien für Akzeptanz von externer Evaluation

- alle einigen sich auf
- keine Pflichtverpflichtung
- unabhängige Einrichtung zur Durchführung von Externe Evaluation
- besondere Qualifikation / Ausbildung

Schüler Eltern  
Schule  
Inspektions-Teams  
Messansprüche  
Inhalte Inspektion  
Inhalte + Form des Berichts



HB	HH	SH	MV
NW	NI	BB	BE
SL	RP	RE	ST
BW	BY	TH	SN

Indikatoren? Kosten Schulinspektion? Wo ist für die Schule das Gehirn / das Lernen?

- IMPLEMENTATION
- EVALUATION SCHULE
- ORIENTIERUNGS-RAMMEN → MASSSTAB
- STANDARDBASIERTE VERFAHREN & INSTRUMENTE
- BERATUNGSAN ERZELNE SCHULEN
- ZIELVEREINBARUNG MIT SCHULAUFSICHT
- Element von QUALITÄTS-SICHERUNG



INTERNE EVALUATION SOLLTE...  
ÜBER WISSENSCHAFTS-ORIENTIERUNG HINAUS GEBEN!  
Wahrnehmung der Schüler

WAHRHEITSORIENTIERT VS ANGEMESSENHEITSORIENTIERT

Problem Lösung / Fallorientiertes Vorgehen  
Erfolg versprechend

DAS WICHTIGSTE SIND...



QUALITÄT Veränderung prozess SCHÜLER SCHULE

Sabine @ integraldevelopment.de

5.9.2003

# ACHTSAMKEIT UND ANERKENNUNG

PROF. DR. HÖHMANN

SCHÜLER IM ZENTRUM DER AUFMERKSAMKEIT

SCHULEN ARBEITS-ZUFRIEDENHEIT

SYSTEM & GRENZEN



**FAZIT**

- Alle Beteiligte
- Berufsszufriedenheit
- Bessere Leistungskraft
- Vorbild Schullehrung
- Wahrnehmung Respekt
- Aufrichtigkeit
- Schule & Lehrer Potenziale entfalten

Sabine @ integraldevelopment.de

# Wie misst interne Evaluation die Qualität von schulischen Maßnahmen?



Was wollen wir bei uns bewegen?

## Qualitätsansprüche

- \* SCHULENTWICKLUNG
- \* GEMEINSAMES LEITBILD/ZIELE
- \* UMSETZEN
- \* WIRKSAMKEIT ÜBERPRÜFEN
- \* INTERNE EVALUATION = Professionalität

## Situation an Schulen

Ausführungsqualität  
Wortung



Handlungsbedarf!

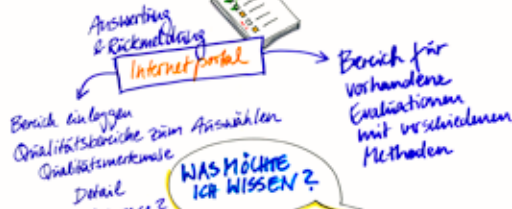
## Evaluationsverständnis in Sachsen



## interne & externe Evaluationen



Jede Schule liegt sich 4x ein

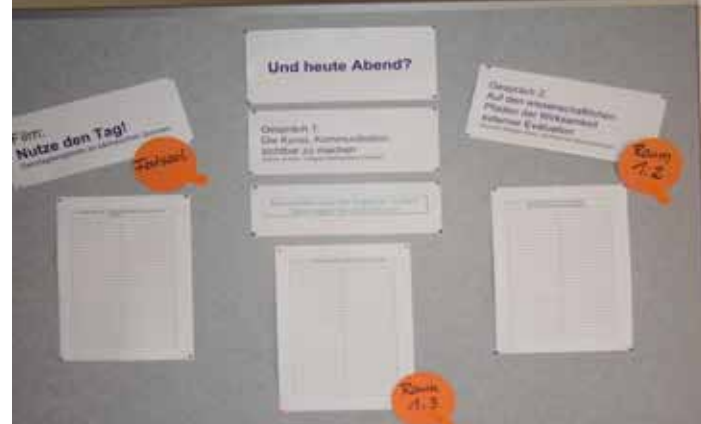


Bereich einlegen Qualitätsbereiche zum Auswählen Qualitätsmerkmale Detail Interesse?

WAS MÖCHTE ICH WISSEN?

- 2 Schlüssel
- Umfrage teilnehmen bearbeiten Skala für von Lehr, Schüler, Eltern
- Umfrage teilnehmen als Word-Dokument individuell bearbeitbar
- Umfrage teilnehmen von zu Hause aus möglich

Sabine@integratedevelopment.de



# SCHULE IN SACHSEN BILDUNGSBERICHT 2008

DR. SCHUBERT  
5.9.2008

DANKE AN DIE SCHULEN!

- 6 JEDE 4. SCHULE HOHE UNTERRICHTSQUALITÄT IN CHEMNITZ!
- 6 JEDER 2. ERFÜLLT SCHRIFTL. PRÜFUNGSANF. IM FACH MATHEMATIK AM BGY NICHT...

URSACHENANALYSE ANREGEN



neue Ziele definieren

VERÄNDERUNGSPOTENTIALE ERKENNEN

ZIELE DEFINIEREN MASSNAHMEN FESTLEGEN



PRAXIS

notwendige Maßnahmen festlegen

HANDLUNGSFELDER BESTIMMEN

erreichte Ziele selbstkritisch überprüfen

ERGEBNISSE ERNEUT ÜBERPRÜFEN



THEORIE



1. ZIELE DEFINIEREN UND VEREINBAREN

3. ERREICHEN DER ZIELE ÜBERPRÜFEN

4. SCHLUSSFOLGERUNGEN ZIEHEN

Externe Evaluation

STRATEGISCHE ZIELE SMK

KRITERIENBESCHREIBUNG SCHULISCHE QUALITÄT

+ DATEN 2007/08  
+ REGIONALE DIFFERENZIERUNG

LEHRENZ LERNEN

INDIVIDUELLE FÖRDERUNG

ERGEBNISSE SCHULISCHER ARBEIT

INTERESSIERTE OFFENTLICHKEIT POLITISCHE ENTSCHEIDUNGSTRÄGER

EFFEKTIVITÄT BILDUNGSSYSTEM UNTERSTÜTZUNG STEUERUNG & QUALITÄTSSICHERUNG BILDUNGSNEHMEN

WOZU BILDUNGSBERICHT?  
WOZU DATEN?

STEUERUNGSWISSEN DURCH EVALUATIONSGESAMTSCHAU

SUMME MEHR ALS EINZELNE TEILE!

Sabine @ info.anal.de/losw... +





**Tagungsleitung:**

Dr. Dorit Stenke  
Abteilungsleiterin  
Externe Evaluation am  
Sächsischen Bildungsinstitut

**Kontakt:**

Sächsisches Bildungsinstitut  
Dresdner Strasse 78 c  
01445 Radebeul

[www.saechsisches-bildungsinstitut.de](http://www.saechsisches-bildungsinstitut.de)

**Ansprechpartner:**

Corinna Walter  
Telefon +49 351 8324-451

**Gestaltung Dokumentation:**

Sabine Soeder  
Integral Development Dresden  
[www.integraldevelopment.de](http://www.integraldevelopment.de)