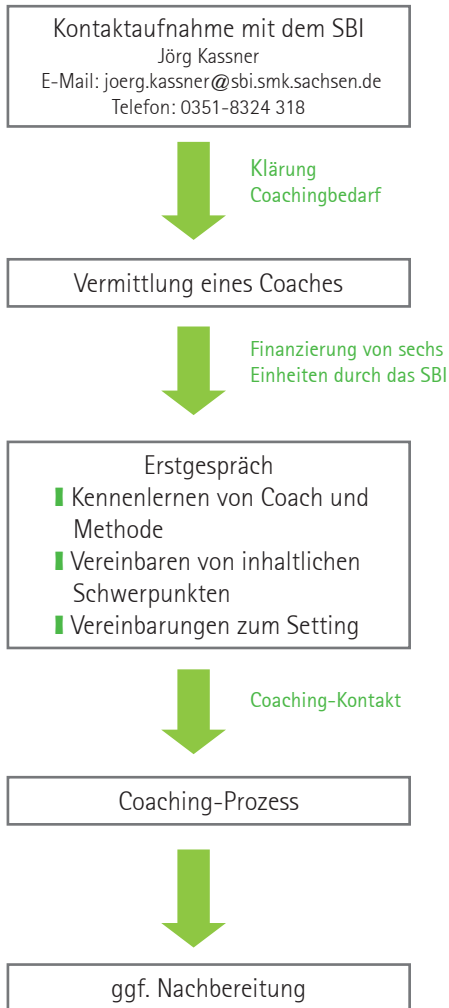


Wie kann ich das Coaching-Angebot annehmen?



Herausgeber und Redaktion:

Sächsisches Bildungsinstitut | Dresdner Straße 78 c | 01445 Radebeul
Telefon: +49 351 8324 374 | E-Mail: kontakt@sbi.smk.sachsen.de
www.saechsisches-bildungsinstitut.de

Titelgrafik: Anett Stephan

Redaktionsschluss: 3|2012, 2. überarbeitete Auflage

Auflagenhöhe: 2.000 Exemplare

Druck: Union Druckerei Dresden

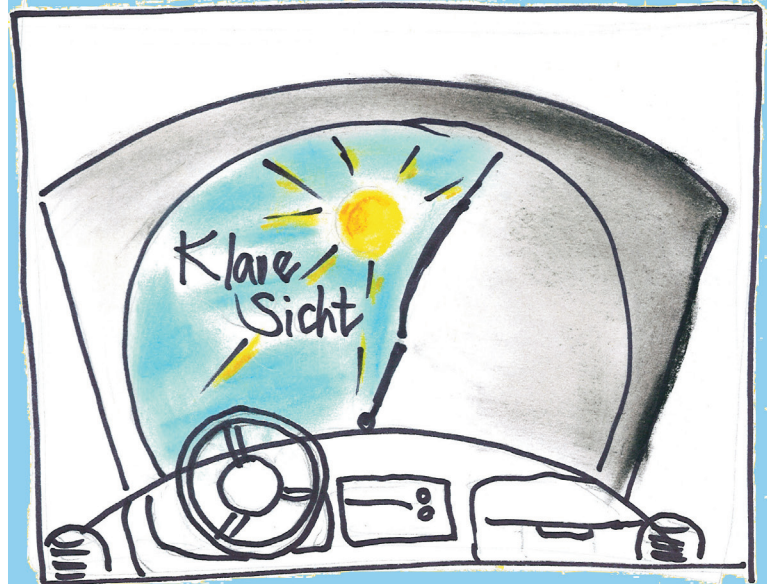
Download:

www.sachsen-macht-schule.de/schule/10496.htm



www.facebook.com/sbi2007

Coaching-Angebot für schulische Führungskräfte



Das Sächsische Bildungsinstitut schafft mit seinem Coaching-Angebot eine sehr individuelle Möglichkeit der Unterstützung von schulischen Führungskräften. Dies könnte auch für Sie interessant sein, wenn:

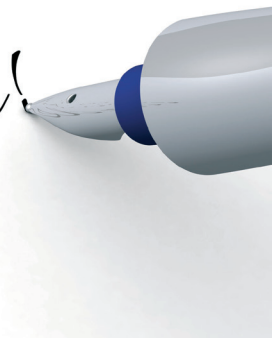
... Sie nach Möglichkeiten der gezielten und konkreten persönlichen Weiterentwicklung im beruflichen Umfeld suchen.

... Sie eine „Standortbestimmung“ Ihres beruflichen Handelns und Ihrer Rolle als schulische Führungskraft vornehmen möchten.

... Sie Unterstützung bei der Reflexion über Entwicklungsprozesse an Ihrer Schule benötigen.

... Sie bereit sind, professionelle Hilfe bei der Analyse komplexer und schwieriger Situationen in Ihrem Arbeitsumfeld und beim Entwerfen von Lösungsstrategien in Anspruch zu nehmen.

*Ich will,
Ich kann,
Ich werde!*



Was Sie über das Coaching wissen sollten:

- Sie entscheiden über die Annahme dieses Angebotes.
- Coaching ist eine Hilfestellung für die eigene Weiterentwicklung. Der Coach löst keine Probleme des Klienten – er ist beratend und fördernd tätig.
- Coaching ergänzt die bereits bestehenden Unterstützungsangebote wie Supervision oder Prozessmoderation. In einem vorbereitenden Gespräch wird geklärt, ob Coaching die richtige Beratungsform für Sie ist.
- Das Coaching findet in der Regel als Einzelberatung statt.
- Alle Details des Coaching-Prozesses werden streng vertraulich behandelt.
- Über das Setting (also den Ort, die Gestaltung des Ablaufs, benötigte Hilfsmittel etc.) entscheiden Coach und Klient gemeinsam.
- Coaching ist keine dauerhafte Begleitung, sondern eine zeitlich begrenzte Unterstützungsleistung.
- Das SBI übernimmt die Finanzierung von sechs Einheiten á 45 Minuten. Weitere Beratungstreffen werden vom Klienten nach Vereinbarung mit dem Coach bezahlt.